

La dent de Rez



Visorando



Randonnée n°99990

Une randonnée proposée par ardechom

Point culminant de la basse-Ardèche, ce promontoire (719m) offre un très beau panorama sur les Cévennes, le Mont Lozère, les Alpes, les Baronnies, le Mont Ventoux et les dentelles de Montmirail. **Cette randonnée présente un relief ponctuellement très pentu entre (7) et (8) pouvant être vertigineux pour les personnes sujettes au vertige.**

Durée :	5h15	Difficulté :	Moyenne
Distance :	13,45 km	Retour point de départ :	Oui
Dénivelé positif :	479 m	Activité :	A pied
Dénivelé négatif :	485 m	Région :	Massif central
Point haut :	707 m	Commune :	Gras (07700)
Point bas :	266 m		

Description

(D/A) Du parking à côté de l'école, devant la cabane des chasseurs, suivre vers le Nord, la route goudronnée, puis trouver le sentier à gauche que l'on suit, tantôt sur la route, tantôt sur le sentier.

(1) Rejoindre une petite route que l'on suit par la droite, continuer par le chemin lui faisant suite. Peu après, à une patte d'oie, prendre le sentier de gauche.

(2) Atteindre et traverser la route, poursuivre par un sentier en direction du hameau de Bréchon. Atteindre la petite route de Bréchon, la suivre à droite.

(3) Rallier un croisement au niveau du hameau de la Rouvière. Prendre à droite, sur cette petite route. Continuer jusqu'à l'entrée du hameau des Reynouard.

(4) Bifurquer à droite, poursuivre sur environ 250m.

(5) À la prochaine patte d'oie, emprunter à gauche, la route goudronnée qui laisse place à une piste menant au col d'Eyrole.

(6) Au prochain croisement, laisser sur la gauche le GR® qui vient du hameau des Hellys, poursuivre tout droit devant, direction Ouest, jusqu'au Col d'Eyrole.

(7) Quelques mètres avant le col, passer devant l'abri des chasseurs, à droite, ouvert à tous, monter sur la droite par un passage étroit, à travers une barre rocheuse, par laquelle on atteint le plateau (vue magnifique).

(8) Quitter le plateau, en se dirigeant plein Nord : la vue se porte au Nord, vers les basaltes du Coiron et le village de Mirabel. Passer en contrebas d'un cirque rocheux.

(9) Au prochain embranchement, bifurquer à droite et suivre le GR®, direction Gogne.

(10) Déboucher sur la petite route de Gogne, au niveau d'un embranchement pistes/route. Se diriger tout droit devant vers le beau hameau de Gogne.

(11) À l'entrée de ce hameau, emprunter à droite une sente qui descend vers Gras. Plus bas, cette sente a subi l'érosion due au ruissellement et aux nombreux passages de véhicules motorisés, mais demeure praticable à pied.

(12) Traverser le ruisseau intermittent sous un pont écroulé avant de

Points de passages

D/A parking école (ancien faunisque), à gauche

N 44.432182° / E 4.542891° - alt. 367 m - km 0

1 traverser petite route, out droit sentier en face

N 44.432654° / E 4.533311° - alt. 382 m - km 0.84

2 traverser route, poursuivre en face sentier

N 44.433167° / E 4.530693° - alt. 392 m - km 1.07

3 croisement la Rouvière, à droite

N 44.428252° / E 4.523617° - alt. 408 m - km 2.02

4 hameau des Reynouard, à droite, route

N 44.42577° / E 4.517389° - alt. 439 m - km 2.65

5 bifurcation vers col d'Eyrole, à gauche

N 44.427018° / E 4.515833° - alt. 450 m - km 2.84

6 embranchement du GR, continuer piste

N 44.425831° / E 4.509031° - alt. 525 m - km 3.41

7 col d'Eyrole, abri des chasseurs

N 44.425084° / E 4.499268° - alt. 612 m - km 4.37

8 dent de Rez, panneau et borne

N 44.428796° / E 4.502202° - alt. 700 m - km 4.99

9 embranchement à droite

N 44.431405° / E 4.502406° - alt. 701 m - km 5.3

10 embranchement pistes et petite route de Gogne

N 44.441413° / E 4.511236° - alt. 441 m - km 7.35

11 bifurcation à droite

N 44.443191° / E 4.514396° - alt. 466 m - km 7.68

12 traverser le ruisseau-pont ancien écroulé

N 44.443045° / E 4.532522° - alt. 318 m - km 9.34

13 roue à droite direction Valvignères

N 44.444493° / E 4.539732° - alt. 332 m - km 10.17

14 à droite RD262

remonter vers Gras par un très beau passage en balcon sur une dalle calcaire. A Gras : vestiges de remparts et château médiéval, ancienne tour de guet, chapelle romane... Rejoindre la route, à gauche d'une croix et d'une placette, la suivre direction Nord jusqu'au prochain croisement.

(13) Prendre la route direction Valvignières sur 300m environ, avant de bifurquer à droite au premier embranchement. Poursuivre sur cette petite route, passer entre les maisons. Au prochain embranchement, traverser la route et prendre un large chemin pour rejoindre le Mas de Gras.

(14) Au premier carrefour, bifurquer à droite sur la D262, la suivre sur environ 380m, puis prendre un sentier à gauche pour remonter au point de départ **(D/A)**.

N 44.433964° / E 4.551571° - alt. 351 m - km 12.58

D/A parking école (ancien faunisque)

N 44.43224° / E 4.542875° - alt. 367 m - km 13.45

Informations pratiques

Abri des chasseurs au Col d'Eyrole: cet abri est ouvert à tous; il est équipé de chaises et de tables **(7)**.

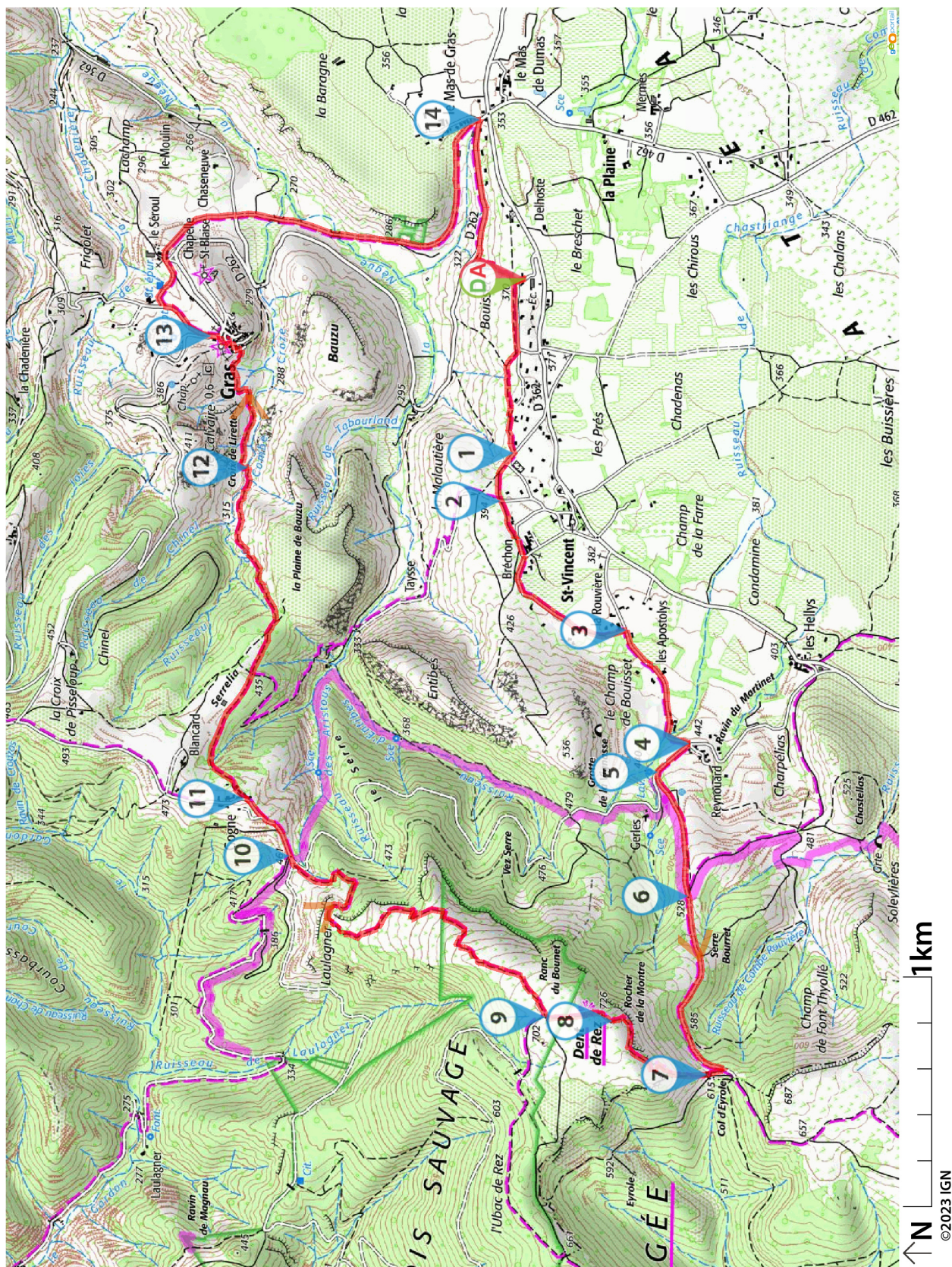
A proximité

Gogne : joli hameau**(10)**.

Gras : ancienne "ville close" par des remparts, vestiges médiévaux.

Donnez-nous votre avis sur : <https://www.visorando.com/randonnee-la-dent-de-rez/>

Téléchargez l'application Visorando pour suivre cette randonnée



Visorando et l'auteur de cette fiche ne pourront pas être tenus responsables en cas d'accident survenu sur ce circuit.



LA CHARTE

Visorando
Préparer et partager ses randos

du *visorandonneur*

Préparation de sa randonnée



BIEN CHOISIR SA RANDONNÉE

en fonction de sa durée, et de sa difficulté, en fonction de ses compétences et de sa condition physique.



CONSULTER LA MÉTÉO

et se renseigner sur les particularités du site : neige, température, horaires et coefficient des marées, vent, risque d'incendie...



S'ÉQUIPER EN CONSÉQUENCE

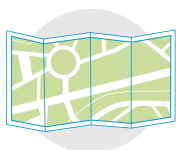
équipement particulier, moyen d'alerte, trousse à pharmacie, vêtements... et prendre de quoi boire et s'alimenter.



PRÉVENIR

au moins une personne du projet de randonnée.

Comportement pendant la randonnée



RESTER SUR LES SENTIERS

(sauf cas exceptionnel).



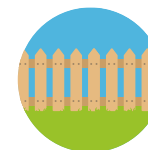
RESPECTER

les cultures et les prairies, ne pas cueillir ou ramasser les fruits.



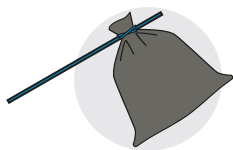
RESPECTER LES INTERDICTIONS

propres au site : ne pas cueillir, ne pas faire de feu, ne pas camper...



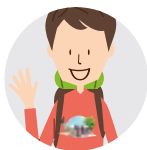
REFERMER

les clôtures et barrières après les avoir ouvertes, demeurer prudent en cas de troupeau et s'en écarter.



RAMENER SES DÉCHETS

ne pas laisser de traces de son passage.



ÊTRE DISCRET

respectueux et courtois vis à vis des autres usagers.



GARDER LA MAÎTRISE DE SON CHIEN

le tenir attaché, l'avoir auprès de soi à chaque croisement d'autres usagers, pouvoir le rappeler à tout moment. Randonner avec son chien est à proscrire en présence de troupeaux.



LA NATURE EST UN MILIEU VIVANT

qui évolue avec le temps, randonner c'est partir à l'aventure avec les risques qui y sont liés. Savoir renoncer et faire demi-tour est aussi un geste responsable.

Qu'il soit privé ou public, vous randonnez toujours sur un terrain ne vous appartenant pas, particulièrement s'il est privé, les propriétaires autorisent (généreusement, gracieusement ou aimablement) le passage.

Merci de ne pas poursuivre en justice en cas d'accident ceux chez qui vous randonnez au risque de se voir interdire ce loisir; mais vous pouvez signaler tout risque rencontré.